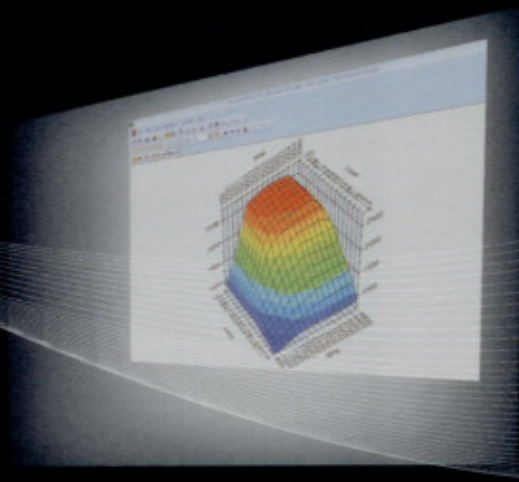
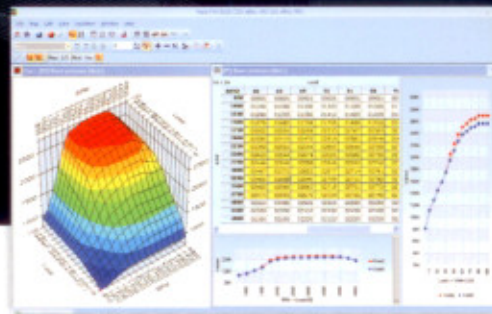




RACE



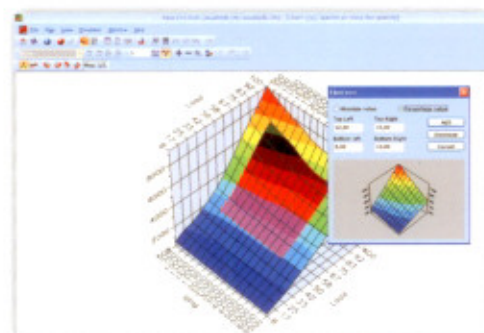
Sistemi di riprogrammazione seriale dei parametri
di gestione funzionamento motore
*Professional OBDII/chip tuning system for the
recalibration of stock ECU engine working parameters*



RACE è il sistema professionale. La professionalità del sistema **RACE**, la gamma dei prodotti offerti e la pluriennale esperienza tecnica di DimSport Technology, offrono soluzioni per ogni esigenza di guida. **RACE** è il sistema professionale di riferimento a livello mondiale, che consente di intervenire con **SICUREZZA** e **SEMPLICITÀ** direttamente sui parametri di gestione motore contenuti nelle centraline motore di autoveicoli, moto, veicoli commerciali ed industriali, imbarcazioni o macchine per movimento terra.

L'ottimizzazione del funzionamento motore viene realizzata in modo semplice e preciso. Il software **RACE** è disponibile in due versioni. Chi vuole lavorare in totale autonomia ha a disposizione la versione cosiddetta ad "eprom completa": in questo caso è il preparatore che va alla ricerca delle diverse zone di mappa per poi modificarle. Se invece si preferisce la velocità, oltre che la sicurezza e la comodità di avere subito pronta una visualizzazione pronta delle zone di mappa in formato numerico e grafico con i riferimenti di carico e giri motore, offriamo la possibilità di scaricare on-line le interfacce che i tecnici di DimSport Technology preparano seguendo i continui sviluppi sui nuovi modelli. Questo impegno costante nella ricerca offre la garanzia di avere uno strumento sempre aggiornato.

Con **RACE** sarete in grado di migliorare realmente l'efficienza del motore e di eseguire interventi di messa a punto, risoluzione difetti, incremento di prestazioni e riduzione dei consumi; avrete la possibilità di arrivare a comandare funzioni come mai avreste nemmeno immaginato prima d'ora: quantità di iniezione al minimo, a pieno carico o parzializzato in accelerazione o in rilascio per la marcia stop-and-go, pressione turbo, la regolazione della valvola EGR, e ancora le curve che controllano la massa aria aspirata (debitometro) o la risposta dell'acceleratore, le curve di coppia e le gestioni della pressione rail e molto molto altro ancora. Per i motori sovralimentati (sia turbodiesel che turbo benzina), la gestione di iniezione, anticipo, pressione del turbo, tempo di overboost, ecc. permette invece di ottenere reali incrementi di potenza e di coppia fino al 25 - 30%. Sui turbodiesel, in aggiunta, l'incremento della curva di coppia ha come conseguenza un notevole risparmio di carburante valutabile mediamente in circa il 10%. Tutto ciò è reso possibile dalla disponibilità di una coppia maggiore a parità di numero di giri, ovvero, dall'aver la stessa coppia a un minor régime di giri: questo è il motivo per cui si riesce effettivamente anche a consumare meno. E tale miglioramento, verrà apprezzato già al primo rifornimento. Un esempio su tutti, uno dei tanti test effettuati sui veicoli industriali: passando da 2,4km/l a 2,7 km/l si ha che dopo centomila km si risparmiano 4600 litri! Già questo dovrebbe bastare a convincere anche i più dubbiosi a tale riguardo.



Parametro	Valore
MAP 1	1000/2000 RPM
MAP 2	1000/2000 RPM
MAP 3	1000/2000 RPM
MAP 4	1000/2000 RPM
MAP 5	1000/2000 RPM
MAP 6	1000/2000 RPM
MAP 7	1000/2000 RPM
MAP 8	1000/2000 RPM
MAP 9	1000/2000 RPM
MAP 10	1000/2000 RPM
MAP 11	1000/2000 RPM
MAP 12	1000/2000 RPM
MAP 13	1000/2000 RPM
MAP 14	1000/2000 RPM
MAP 15	1000/2000 RPM
MAP 16	1000/2000 RPM
MAP 17	1000/2000 RPM
MAP 18	1000/2000 RPM
MAP 19	1000/2000 RPM
MAP 20	1000/2000 RPM
MAP 21	1000/2000 RPM
MAP 22	1000/2000 RPM
MAP 23	1000/2000 RPM
MAP 24	1000/2000 RPM
MAP 25	1000/2000 RPM
MAP 26	1000/2000 RPM
MAP 27	1000/2000 RPM
MAP 28	1000/2000 RPM
MAP 29	1000/2000 RPM
MAP 30	1000/2000 RPM
MAP 31	1000/2000 RPM
MAP 32	1000/2000 RPM
MAP 33	1000/2000 RPM
MAP 34	1000/2000 RPM
MAP 35	1000/2000 RPM
MAP 36	1000/2000 RPM
MAP 37	1000/2000 RPM
MAP 38	1000/2000 RPM
MAP 39	1000/2000 RPM
MAP 40	1000/2000 RPM
MAP 41	1000/2000 RPM
MAP 42	1000/2000 RPM
MAP 43	1000/2000 RPM
MAP 44	1000/2000 RPM
MAP 45	1000/2000 RPM
MAP 46	1000/2000 RPM
MAP 47	1000/2000 RPM
MAP 48	1000/2000 RPM
MAP 49	1000/2000 RPM
MAP 50	1000/2000 RPM

RACE is the most acknowledged professional ECU remapping system which allows customization of the engine-managing parameters of cars, commercial vehicles (LCV), heavy duty trucks and motorbikes. It permits to fix possible functional defects, increase torque and performance, reduce fuel consumption.

RACE software is actually available in different versions: for those who wish to work in a completely autonomous way, the "full eprom" version allows the tuner to search for the engine maps by himself and then modify them; for those instead who prefer a faster and safer way to locate the engine maps, a specific version grants "ready-to-use" map lists for all type of vehicles, numerically and graphically indicating map areas with load and RPM figures. These map lists are useful interfaces (called setting files) created by DimSport Technology's engineers, who constantly develop and support new solutions for the latest vehicle models.

The optimization and customization of the engine parameters can be carried out in a simple but accurate way. Here is some examples of available maps which can be tuned: injection at idle speed and all load conditions, boost pressure, EGR valve control, air mass flow quantity, RPM limiter, torque curves, rail pressure and much more...

By improving the engine efficiency, the vehicle can reduce fuel consumption as it reacts better to all road conditions. Turbocharged engines (both turbo diesel and gasoline) can gain up to 25-30% power and torque. Furthermore (especially for turbo diesel vehicles), the torque-curve increase consequently reduces fuel consumption up to 10%, thanks to the higher torque available at lower RPM.

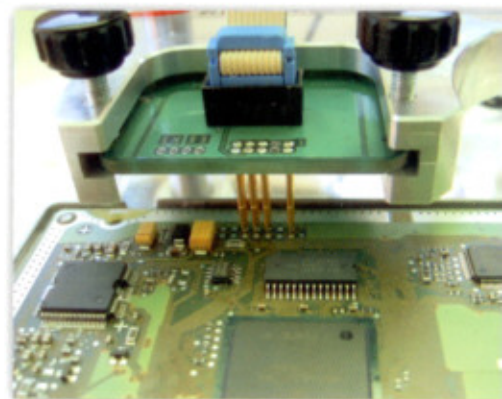


Grazie a **NEW GENIUS**, la nuova console stand-alone costruita con una tecnologia avanzatissima, è sufficiente collegarsi alla presa diagnosi EOBD-II del veicolo per selezionare l'operazione richiesta di lettura o scrittura della centralina elettronica solo sfiorando l'intuitivo schermo touch screen a colori. Quello che sembrava fantascienza fino a poco tempo fa, grazie a DimSport Technology è diventata ormai una solida realtà alla portata di tutti. Si può operare indifferentemente sia su impianti con K/L-line che CAN-bus come anche J1850 e tutti i file letti sono memorizzati su una memoria interna SD. Per effettuare tutte le modifiche richieste basta poi collegare il **NEW GENIUS** con un cavo usb ad un computer sul quale ci sia il programma **RACE**. In questo modo potremo da subito anche verificare che il software letto sia conforme all'originale. Una volta terminata la modifica, sempre per mezzo del **NEW GENIUS** non resta che riscrivere la centralina con i parametri opportunamente modificati. Nulla è lasciato al caso: con **NEW GENIUS** è prevista anche la possibilità di recuperare le programmazioni seriali eventualmente interrotte in modo accidentale (ad esempio il distacco di un cavo) ed offre anche delle utilissime funzioni aggiuntive quali lo spegnimento spia dovuto alla modalità diagnosi, ancora la lettura e la scrittura della taratura iniettori e funzioni di counter reset. Oltre al classico cablaggio con standard EOBD-II, DimSport Technology propone anche i connettori per diagnosi dedicati e i cavi per interfacciamento diretto alla centralina, sia per auto che per i veicoli industriali e commerciali. In ogni momento è possibile ripristinare i dati originali: sia quelli letti la prima volta sia, in caso di necessità, attingendo fra le migliaia disponibili sulla banca dati di Dimensione Sport.

Inoltre, a partire dal 2009, DimSport Technology ha creato la naturale evoluzione del dispositivo **Genius**: My GENIUS è un lettore/programmatore EOBD-II che permette interventi sul singolo autoveicolo a disposizione anche dell'utilizzatore finale.

Esiste una seconda modalità per leggere e programmare le centraline dotate di particolari microprocessori: si chiama BDM ed il dispositivo che la esegue è il **TRASDATA**. Con questa procedura è possibile caricare e scaricare praticamente tutto quello che è scritto nella centralina, non solo la flash eeprom, ma anche l'intero contenuto del microprocessore e della eeprom seriale contenente vari codici vettura. Così, anche in caso di blocco è sempre possibile ripristinare la centralina alle condizioni originali (si presuppone sempre il salvataggio del contenuto iniziale). Tutte le operazioni ed i collegamenti possono essere eseguiti necessitando di effettuare saldature o dissaldature.

Grazie soprattutto all'impegno che DimSport Technology investe nella formazione individuale dei clienti, vengono trasmesse tutte le nozioni tecniche necessarie per ottimizzare il rendimento del motore sempre nel rispetto della meccanica del veicolo senza trascurare i dispositivi e le normative antinquinamento. Il cliente successivamente non è mai lasciato solo perché, senza ulteriori costi, è reso disponibile un efficiente servizio di assistenza tecnica nelle principali lingue: parliamo ogni giorno con tutti i nostri clienti presenti nelle varie parti del mondo in italiano, inglese, francese, spagnolo e tedesco.



*The ECU reading and programming operations are performed thanks to **NEW GENIUS** and **TRASDATA**. **NEW GENIUS**, our highly-technological stand-alone console, allows the tuner to read and program the stock ECU of the vehicle through the diagnostic socket (typically EOBD-II) by simply touching the colour screen and selecting the different functions to read/write the ECU. K/L-line and CAN-bus as well as J1850 communication is supported, while all read files can also be saved on a removable SD memory. Should the communication be interrupted for any reason (for instance, because of the unplug of the connector), this tool also gives the possibility to recover the programming procedure as well as useful extra features as the one for the turning-off of lights due to diagnosis, or the reading/writing of the injector settings. The procedure through OBD/diagnostic socket is fast and easy and does not require any physical working on the ECU while covering most vehicles. The constant R&D commitment of the company indeed grants the possibility to work also on the latest technology while counting on regular updates tested by DimSport technical staff. DimSport Technology supplies its programming console together with the standard EOBD-II wire, but also offers dedicated diagnostic wires for a direct connection to the ECU, both for cars/LCV and for trucks.*

NEW GENIUS is available also to support tuner's networks (master/slave system) for both cars and trucks.

Starting from 2009, a new console for end-users called **MY GENIUS** (natural evolution of the tuners' version)

has been released to allow independent serial reading and programming operations. Most ECUs can also be read and written in BDM mode thanks to our special-purpose tool: **TRASDATA**. This BDM mode allows the copy of the full flash Eeprom and serial Eeprom (with several codes of the vehicle) content as well as the microprocessor one. This means that the ECU can always be restored as original, even in case of lockout (the original content is supposed to have been previously saved, of course). All connections can also be carried out with no need of soldering/de-soldering: a metal positioning frame with pointers, specifically conceived for this purpose, allows our BDM tool to link to a specific area of the ECU board.

Individual trainings - internationally acknowledged - on ECU functions and tuning techniques grant the customer a safe and proper engine ECU tuning respecting the vehicle mechanics. In addition, a skilled after-sale technical support can supply assistance to DimSport's customers in all the main European languages, so being able to communicate all over the world: Italian, English, French, Spanish and German.





www.dimsport.com

RACE/NEW GENIUS/MY GENIUS

Sistema di rimappatura centralina di gestione
funzionamento motore
ECU remapping system

Supporto Commerciale

Sales Department

e-mail: info.RACE@dimsport.it

Supporto Tecnico

Technical Support

e-mail: support.RACE@dimsport.it

Tel. +39 0142 955211

Fax +39 0142 955012